

## Le Clas : c'est quoi ?

Le Clas favorise l'épanouissement de votre enfant et la réussite dans sa scolarité. Une équipe d'accompagnateurs propose pour cela un temps et un lieu où votre enfant trouve l'appui d'un adulte qui le valorise, l'aide à découvrir ses capacités tout en établissant une relation de confiance avec lui.



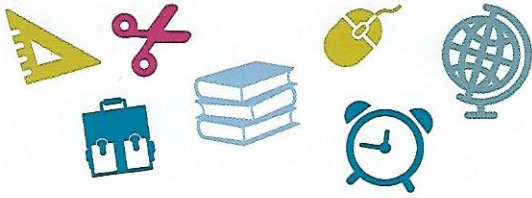
## Le Clas, pourquoi faire ?

Le Clas permet à votre enfant :

- d'apprendre à apprendre ;
- d'éveiller sa curiosité ;
- de savoir s'organiser ;
- de devenir plus autonome.

En tant que parent, le Clas vous accompagne dans la scolarité de votre enfant pour :

- mieux comprendre le système scolaire ;
- faciliter le dialogue avec les enseignants ;
- faciliter le suivi de la scolarité de votre enfant.



## Le Clas : comment ça marche ?

Votre enfant est accueilli en dehors des heures de classe par des accompagnateurs formés.

Ces moments sont organisés tout au long de l'année scolaire, durent 1h30 environ et sont animés en petits groupes.

Les accompagnateurs proposent par exemple :

- un temps d'écoute et d'échange autour d'un goûter ;
- de l'aide dans l'organisation du travail personnel ;
- des projets culturels (musées, bibliothèque, théâtre...) ;
- des activités d'expression (théâtre...), manuelles (peinture...) et scientifiques (informatique...).

À vous parents, les animateurs du Clas proposent des temps de rencontre spécifique en groupe ou en individuel.

## À qui s'adresse le Clas ?

Le Clas s'adresse aux enfants scolarisés de l'école élémentaire au lycée.

Le Clas est gratuit pour les familles\*.

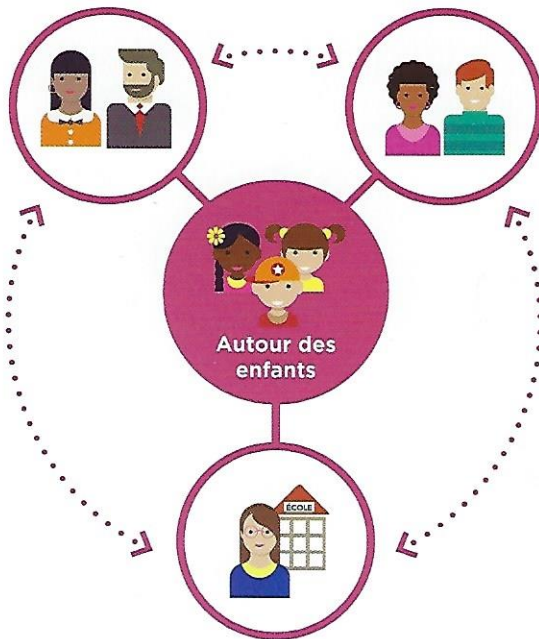
Si vous souhaitez bénéficier du Clas et rencontrer un accompagnateur, n'hésitez pas à contacter l'une des structures mentionnées au dos de ce document. Vous pouvez aussi en parler à l'enseignant de votre enfant.

\* Une participation financière symbolique peut être demandée aux familles pour financer certaines activités

## Qui sont les acteurs du Clas ?

**Parents**  
pour aider votre enfant dans sa scolarité

**Accompagnateurs Clas**  
pour conseiller, encourager, organiser des activités et faire le lien avec l'école



**École/Enseignants**  
pour orienter votre enfant vers le Clas et apporter leur appui au projet d'accompagnement scolaire

**Ensemble, pour la réussite des enfants**



## Vos contacts en Drôme

### AOUSTE SUR SYE

Mjc Centre social Ninî Chaize 04 75 25 14 20

### BOURG DE PÉAGE

- Amicale Laïque 04 75 25 14 20  
- Espace Mossant 04 75 81 30 30

### CREST

Centre social Crest'Actif 04 75 25 64 75

### DIE

Espace Social et Culturel 04 75 22 20 45

### DIEULEFIT

Collectif Citoyen 04 69 26 68 91

### DONZÈRE

Mairie 04 75 49 70 30

### GRANE

École publique de Grane 04 75 56 44 25

### HAUTERIVES

Association familles rurales des quatre collines  
04 69 29 25 41

### MIRABEL AUX BARONNIES

Mairie 04 75 27 15 09

### MONTÉLIMAR

- Mjc 04 75 01 13 94  
- Association Faciliter le langage aux enfants  
07 71 75 83 90  
- Association Coup de Pouce Clé 04 75 90 83 64  
- Association Marcel Pagnol 04 75 51 73 95

### NYONS

Carrefour des habitants 04 75 26 47 31

### PIERRELATTE

Association Lire 04 75 04 31 20

### PORTES LES VALENCE

Mjc Centre social 04 75 57 00 96

### ROMANS

- Centre social Maison citoyenne Noël  
Guichard 04 75 71 21 28

- Caisse des Ecoles 04 75 71 37 57  
- Centre social Maison de quartier des Ors  
04 75 72 16 15

### SAILLANS

Le Forum 04 75 22 31 71

### SAINT DONAT

Mjc Centre social 04 75 45 12 36

### ST JEAN EN ROYANS

Association Activ' Royans 04 75 48 51 42

### ST MARCEL LES VALENCE

Mjc 04 75 58 72 47

### ST MAURICE SUR EYGUES

Mairie 04 75 27 60 61

### ST PAUL TROIS CHÂTEAUX

Centre socioculturel Mosaic 04 75 00 82 30

### ST RAMBERT D'ALBON

Centre social et culturel municipal Rosa Parks  
04 75 31 11 88

### ST VALLIER

Mairie 04 75 23 07 66

### TAIN L'HERMITAGE

Mjc Centre social 04 75 08 09 12

### VALENCE

- Centre social Le Tambour 04 75 55 61 17  
- Mjc Centre social Chateauvert 04 75 81 26 20  
- Association Les Cigaliers 09 67 38 26 09  
- Association Drômoise pour la lecture  
06 81 86 10 40  
- Mpt Centre social du Plan 04 75 79 00 00  
- Mpt Centre social Fontbarlettes 04 75 42 04 63  
- Mpt Centre social du Polygone 04 75 79 20 00  
- Mpt du Petit Charran 04 75 43 48 52  
- Association sportive et socioculturelle de  
Valensolles 06 42 24 65 99



mon-enfant.fr